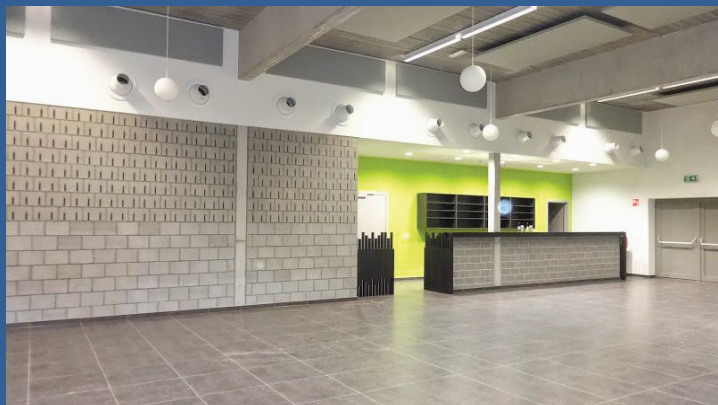


# OC TROELANT



## Adres

Vleeshouwerstraat 4  
9112 Sinaai

## OC Troelant

### Contact

Inneke De Maere

☎ 03 778 33 38

✉ [inneke.demaere@sint-niklaas.be](mailto:inneke.demaere@sint-niklaas.be)

## ACCOMMODATIE Troelant

### Polyvalente zaal

#### Funcies

- feesten en fuiven
- verenigingsactiviteiten
- voorstellingen
- voordrachten
- vergaderingen

#### Capaciteit

- aantal zittend: 200 personen
- aantal staand: 400 personen

#### Afmetingen

17.45 m x 10.40 m

#### Bereikbaarheid

lijn 21 vanaf Station Sint-Niklaas of  
Station Sinaai - halte Sinaai Dries

#### Parkeergelegenheid

eigen parking vóór het gebouw

#### Toegankelijkheid

- toegankelijk voor rolstoelgebruikers
- aangepast toilet

#### Meubilair

- 200 stoelen
- 20 tafels

#### Techniek

- geen voorzieningen

#### Catering

eetwaren en drank zelf mee te brengen

### Vergaderlokaal

#### Funcies

- vergaderingen
- verenigingsactiviteiten

#### Capaciteit

30 personen

#### Afmetingen

6.90 m x 4.75 m

online aanvraagformulier beschikbaar op de website

[www.sint-niklaas.be](http://www.sint-niklaas.be) → E-loket → zaal reserveren

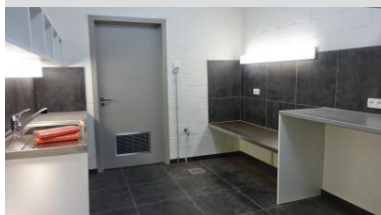
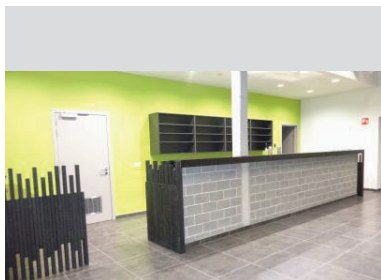
OC Troelant werd gerealiseerd met de steun van:



Europees Landbouwfonds  
voor Plattelandsontwikkeling:  
Europa investeert  
in zijn platteland

VLAAMSE  
LAND  
MAATSCHAPPIJ





## TARIEVEN\* OC TROELANT

### Polyvalente zaal

|   |               |                |
|---|---------------|----------------|
| - basistarief                                 | <b>64,00</b>  | <b>EUR/dag</b> |
| - voordeeltarief<br>(jeugd, scholen, sociaal) | <b>32,00</b>  | <b>EUR/dag</b> |
| - niet commercieel tarief                     | <b>128,00</b> | <b>EUR/dag</b> |
| - commercieel tarief                          | <b>256,00</b> | <b>EUR/dag</b> |
| - verzekering                                 | <b>20,00</b>  | <b>EUR/dag</b> |

Feesten, fuiven, recepties, eetfestijnen, ed.

**(basis- of voordeeltarief x 2)/dag + verzekering/dag**

### Vergaderlokaal

|   |              |                |
|---|--------------|----------------|
| - basistarief                                 | <b>16,00</b> | <b>EUR/dag</b> |
| - voordeeltarief<br>(jeugd, scholen, sociaal) | <b>8,00</b>  | <b>EUR/dag</b> |
| - niet commercieel tarief                     | <b>32,00</b> | <b>EUR/dag</b> |
| - commercieel tarief                          | <b>64,00</b> | <b>EUR/dag</b> |
| - verzekering                                 | <b>5,00</b>  | <b>EUR/dag</b> |

Recepties, ed.

**(basis- of voordeeltarief x 2)/dag + verzekering/dag**

### Waarborg (enkel bij feesttarief)

|            |               |            |
|------------|---------------|------------|
| - waarborg | <b>100,00</b> | <b>EUR</b> |
|------------|---------------|------------|

\* Meer informatie over deze tarieven op pagina 44